



শেখ ফজিলাতুন্নেছা মুজিব মেমোরিয়াল কেপিজে বিশেষায়িত হাসপাতাল

সি/১২, তেঁতুইবাড়ি, কাশিমপুর, গাজীপুর। ই-মেইল: info@sfmmkpjsh.com



Care For Life

কেপিজে বুলেটিন

মে ২০২২



আল্ট্রাসাউন্ড সার্ভিসে শুভ উদ্বোধন



উপদেষ্টা মন্ডলী

মোহাম্মদ তৌফিক বিন ইসমাইল- প্রধান নির্বাহী কর্মকর্তা
ডাঃ রাজীব হাসান- পরিচালক, মেডিকেল সার্ভিস
নুর আদীলা বিনতি শুইব- প্রধান অর্থনৈতিক কর্মকর্তা
রুজিতা মোহাম্মদ দান- প্রধান নার্সিং কর্মকর্তা

সহ সম্পাদক

ডাঃ সৈয়দা সানজিদ আরা নূপুর
কনসালটেন্ট, গাইনী এবং অবসট্রেট্রিক্স

মুখ্য সম্পাদক

ডাঃ মোঃ আরিফুর রহমান
(কনসালটেন্ট, কার্ডিওলজী)
চেয়ার-পারসন
সিএমই কমিটি ২০২২-২৩

সদস্য

ডাঃ মোদাস্‌সির হোসাইন শাফী
এনামুল হক দেওয়ান
বিকাশ চন্দ্র ঘোষ

“বিশ্ব উচ্চ রক্তচাপ দিবস, ২০২২ উদযাপন”

ডাঃ মোহাম্মদ আরিফুর রহমান

সম্পাদক, কেপিজে বুলেটিন

বগত ১৭ মে, ২০২২ বিশ্বের অন্যান্য দেশ এবং বাংলাদেশের অন্যান্য প্রতিষ্ঠানের সাথে মিল রেখে অত্র হাসপাতালেও উদযাপিত হলো “বিশ্ব উচ্চ রক্তচাপ দিবস ২০২২”। সকলকে উচ্চ রক্তচাপ সম্পর্কে সচেতন করতে “বিশ্ব উচ্চ রক্তচাপ লিগ” ২০০৫ সাল থেকে এ দিবসটি পালন করে আসছে। এ বছর দিবসটির প্রতিপাদ্য বিষয় ছিল “সঠিকভাবে রক্তচাপ পরিমাপ করুন, নিয়ন্ত্রণ করুন ও দীর্ঘজীবী হোন। হাসপাতাল লবিতে অনুষ্ঠিত এ উদ্বোধনী অনুষ্ঠানে উপস্থিত ছিলেন পরিচালক ডাঃ রাজীব হাসান, সি এফ ও - নুরাদিলা বিনতি সুইব, হাসপাতালের কনসাল্টেন্ট ও অন্যান্য কর্মকর্তা ও কর্মচারীবৃন্দ। উচ্চ রক্ত চাপ সংক্রান্ত সচেতনতামূলক বক্তব্য রাখেন হৃদরোগ বিশেষজ্ঞ ডাঃ মোহাম্মদ আরিফুর রহমান। পরবর্তীতে বেলুন ও পায়রা উড়িয়ে দিবসটির বিশেষ র্যালীর উদ্বোধন করা হয়। অন্যান্য আয়োজনের মধ্যে ছিল রোগীদের “ফ্রি হেলথ চেক আপ” এবং কার্ডিওলজীর বিভিন্ন পরীক্ষা-নিরীক্ষার উপর আকর্ষণীয় ছাড়।



“শেখ ফজিলাতুন্নেসা মুজিব মেমোরিয়াল কেপিজে বিশেষায়িত হাসপাতালে “কোভিড এওয়ার্ড” বিতরণ”

ডাঃ মৈয়দা হানজিদ আরা নূপুর

সহ-সম্পাদক, কেপিজে বুলেটিন

বিগত ১৯ এপ্রিল, ২০২২ তারিখে শেখ ফজিলাতুন্নেসা মুজিব মেমোরিয়াল কেপিজে বিশেষায়িত হাসপাতালের নার্সিং কলেজ মিলনায়তনে অনুষ্ঠিত হয়ে গেলো “কোভিড এওয়ার্ড” বিতরণ অনুষ্ঠান। কোভিড-১৯ এর উপর আয়োজিত বিশেষ সি এম ই অনুষ্ঠানে এক আড়ম্বরপূর্ণ আয়োজনে “কোভিড এওয়ার্ড” বিতরণ অনুষ্ঠিত হয়। “কোভিড-১৯ আক্রান্ত রোগীদের সেবাদানকে স্বীকৃতি ও উৎসাহ দিতে এই অনুষ্ঠানের আয়োজন করা হয়। এতে প্রধান অতিথি হিসেবে উপস্থিত ছিলেন হাসপাতালের সি ই ও জনাব তওফিক বিন ইসমাইল। বিশেষ অতিথি হিসেবে উপস্থিত ছিলেন হাসপাতালের পরিচালক ডাঃ রাজীব হাসান। প্রধান বক্তা হিসেবে কেস রিপোর্ট উপস্থাপন করেন বক্ষব্যাধি বিশেষজ্ঞ ডাঃ নাজমুল আলম খান এবং অনুষ্ঠানটির সভাপতিত্ব করেন সি.এম.ই চেয়ারপার্সন ডাঃ মোহাম্মদ আরিফুর রহমান। কোভিড-১৯ আক্রান্ত রোগীদের চিকিৎসায় বিশেষ অবদান রাখার জন্য কোভিড প্যানেলভুক্ত কনসাল্টেন্ট, মেডিকেল অফিসার, নার্স সহ সকল সহায়তা প্রদানকারী বিভাগ সমূহকে এই বিশেষ সম্মানে সম্মানিত করা হয়।



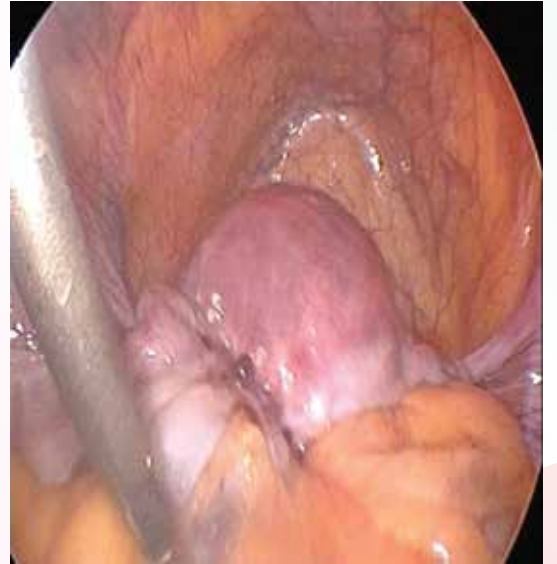
ল্যাপারোস্কপিক চিকিৎসায় কেপিজে

ডাঃ ফাতেমা ইয়াসমিন

কনসালটেন্ট, বক্ষ্যাত্তরোগ ও ল্যাপারোস্কোপিক সার্জারি বিশেষজ্ঞ

তিন সন্তানের জননী ৩৯ বছর বয়সী মিসেস আলেয়া (ছদ্মনাম) ডাঃ ফাতেমা ইয়াসমিনের চেম্বারে এসেছিলেন পিরিয়ডের সময় তীব্র ব্যাথার জটিলতা নিয়ে। অনেক দিন যাবত বিভিন্ন ঔষধ খেয়েও তিনি সুস্থ্য হচ্ছিলেন না বরং ব্যথা পুরো তলপেট ও কোমড়ে ছড়িয়ে স্থায়ী ব্যথায় পরিণত হয়ে ছিল। যার ফলে দৈনন্দিন কাজকর্ম করা তার জন্য কষ্টসাধ্য হয়ে পড়ে। প্রয়োজনীয় পরীক্ষা নিরীক্ষার পর উনার জরায়ু ও ডিম্বাশয়ের টিউমার ধরা পড়ে। পরবর্তীতে ল্যাপারোস্কপির মাধ্যমে জরায়ু ও টিউমার অপারেশনের সিদ্ধান্ত নেয়া হয়। অপারেশন করতে গিয়ে দেখা যায় জরায়ু, ডিম্বাশয় ও খাদ্যনালী একসাথে জড়িয়ে আছে কিন্তু ডা. ফাতেমা ইয়াসমিন অত্যন্ত দক্ষতার সাথে ল্যাপারোস্কপির মাধ্যমে অপারেশনটি সফল ভাবে সম্পন্ন করেন এবং রোগীকে সুস্থ্য করে তোলেন।

দক্ষ চিকিৎসক এবং ল্যাপারোস্কপির মাধ্যমে অনেক ঝুঁকিপূর্ণ অপারেশনেও ভালো ফলাফল পাওয়া যায়।



চোখের যত্ন কেপিজে

ডাঃ ফারজানা মুন্সতানা বর্না

কনসালটেন্ট, চক্ষু বিশেষজ্ঞ ও সার্জন

চোখ আমাদের অত্যন্ত মূল্যবান একটি সম্পদ। তাই অবশ্যই আমাদের চোখের প্রতি যত্নশীল এবং সচেতন হতে হবে। এই সুন্দর পৃথিবী দেখার জন্য আমাদের অবশ্যই চোখ ভাল রাখতে হবে। চোখ খারাপ না হওয়ার পর্যন্ত বেশির ভাগ মানুষ চোখের যত্ন নেয়ার কথা ভাবে না। ব্যস্ত জীবন আমাদের। সবসময় আলোর মধ্যে পড়াশোনা, কম্পিউটারের কাজ, অবসর সময়ে টিভি বা স্মার্ট ফোন সোস্যাল নেটওয়ার্কিং এর জন্য আজ ঘরে ঘরে চোখের সমস্যা তৈরি হচ্ছে। তাই চোখের যত্ন কেপিজে আপনার পাশে আছে সবসময়। এখানে অত্যন্ত যত্ন সহকারে কম্পিউটারে চোখ পরীক্ষা করে চোখের চশমা দেওয়া হয়।

আরো রয়েছে চোখ পরীক্ষার জন্য হামফ্রে ভিজুয়াল ফিল্ড এনালাইসিস (গ্লুকোমা পরীক্ষা), পেকিমেট্রি মেশিন কর্নিয়াল টপোগ্রাফি মেশিন (কর্নিয়ার পুরুত্ব), বায়োমেট্রি মেশিন ও সর্বাধুনিক কালার ফান্ডাস মেশিন যা দিয়ে চোখের বিভিন্ন রকম জটিল রোগ নির্ণয় ও মনিটর করা হয়।

বিশেষজ্ঞ চিকিৎসক এবং অত্যাধুনিক বিশ্বমানের ফ্যাকো মেশিনের সাহায্যে আমরা চোখের ছানি (ফ্যাকো সার্জারী) অপারেশন করে থাকি।



খাদ্যনালী সরু হয়ে যাওয়া এবং এর চিকিৎসা

ডাঃ জে. এম. এইচ. কাওয়ার আনম

কনসালটেন্ট, জেনারেল এন্ড ল্যাপারোস্কোপিক সার্জারী

রহিমা বেগম (ছদ্ম নাম), ৩১ বছর বয়সী একজন মহিলা খাদ্য গ্রহণ জনিত জটিলতায় ভুগছিলেন। তিনি খাবার খেতে পারতেন না এবং ফলশ্রুতিতে তার শারীরিক অবস্থা খারাপ হতে থাকে এবং অন্যান্য জটিলতা দেখা দেয়। এন্ডোস্কপির মাধ্যমে নির্ণয় করা হয়, তিনি খাদ্য নালী সরু হয়ে যাওয়ায় এ সমস্যায় ভুগছেন চিকিৎসা বিজ্ঞানের ভাষায় আমরা যাকে বলি Achalasia Cardia.

যথাযথ পরীক্ষা-নিরীক্ষার পর গত ২৮শে মার্চ অপারেশনের মাধ্যমে

উনার খাদ্য নালীর সরু অংশ কেটে স্বাভাবিক করা হয় চিকিৎসা বিজ্ঞানের ভাষায় আমরা যাকে বলি Laparoscopic Cardiomyotomy-With-Dor's Fundoplication.

পরবর্তীতে রোগী কোন রকম জটিলতা ছাড়াই স্বাভাবিক খাদ্য গ্রহণ করতে সক্ষম হন এবং আলহামদুলিল্লাহ উনি এখন সবধরনের জটিলতা থেকে মুক্ত এবং সুস্থ স্বাভাবিক জীবনযাপন করছেন।



কোমর ব্যথা/পিএলআইডি প্রতিরোধে

ফিজিওথেরাপি উপদেশ

কে. জামান উৎসব

ইন চার্জ, ফিজিওথেরাপি



- ☑ দেহের ওজন নিয়ন্ত্রণে রাখবেন।
- ☑ কোমর ভাঁজ করে কিংবা ঝুঁকে ভারী ওজন তুলবেন না।
- ☑ ভারি জিনিস নিজের দেহের কাছে এনে তারপর হাঁটু ভাঁজ করে তুলুন।
- ☑ ঘাড়ের ওপর কিছু তুলবেন না।
- ☑ বিছানা থেকে ওঠার সময় সব সময় এক পাশে কাত হয়ে উঠবেন।
- ☑ অতিরিক্ত নরম কিংবা অতিরিক্ত শক্ত বিছানা পরিহার করুন। সমান বিছানায় ঘুমাবেন।
- ☑ অনেকক্ষণ দাঁড়াতে হলে কিছুক্ষণ পর পর শরীরের ভর এক পা থেকে অন্য পায়ে নিন।
- ☑ যদি দীর্ঘ সময় দাঁড়িয়ে থাকতে হয়, তাহলে এক জায়গায় দাঁড়িয়ে না থেকে প্রতি ২০ মিনিট পরপর ৫ মিনিট করে বসে পড়ুন।
- ☑ দীর্ঘক্ষণ সামনের দিকে ঝুঁকে/বসে কাজ করবেন না।
- ☑ নরম গদি বা স্প্রিংযুক্ত সোফা বা চেয়ারে বসবেন না। কোমরের পেছনে সাপোর্ট দিন।
- ☑ কোমর সোজা রেখে বসুন। এর জন্য চেয়ারে লাম্বার রোল বা ছোট কুশন ব্যবহার করা যেতে পারে।
- ☑ যানবাহনে চড়ার সময় সামনের আসনে বসবেন। ভ্রমণে ব্যথার সময় লাম্বার করসেট ব্যবহার করুন। বেশি ঝাঁকুনি লাগে এ রকম ভ্রমণ করবেন না।



শেখ ফজিলাতুন্নেছা মুজিব মেমোরিয়াল
কেপিজে বিশেষায়িত হাসপাতাল

কেপিজে হেলথকেয়ার বারহাদ মালয়েশিয়া পরিচালিত

মুখ ও দন্তরোগ বিশেষজ্ঞ

ডাঃ উম্মে হাবিবা সালেমা
বিডিএস, এফসিপিএস

রোগী দেবার সময়

সুক্রবার, সোমবার, বুধবার
সকাল ৯ টা - বিকাল ৫ টা পর্যন্ত

+880244077030
+880244077031
+8801810-008080

www.sfmmpkjsh.com

Care For Life

শেখ ফজিলাতুন্নেছা মুজিব মেমোরিয়াল
কেপিজে বিশেষায়িত হাসপাতাল

কেপিজে হেলথকেয়ার বারহাদ মালয়েশিয়া পরিচালিত

সি/১২, তেঁতুইবাড়ি, কাশিমপুর, গাজীপুর। ই-মেইল : info@sfmmpkjsh.com

ডাঃ মোহাম্মদ সাইফুর রশিদ
এমবিবিএস, এমএস

শিশু রোগ ও
শিশু সার্জারী বিশেষজ্ঞ

শিশু রোগ থেকে শনিবার,
সকাল ৯ টা - বিকাল ৫ টা

ফোন: (+৮৮) ০১৮১০-০০৮০৮০
০২-৪৪০৭৭০৩০, ০২-৪৪০৭৭০৩১

Care For Life

শেখ ফজিলাতুন্নেছা মুজিব মেমোরিয়াল
কেপিজে বিশেষায়িত হাসপাতাল

কেপিজে হেলথকেয়ার বারহাদ মালয়েশিয়া পরিচালিত

অর্থোপেডিক্স এন্ড ট্রমা সার্জন

ডাঃ পাজী মোহাম্মদ হাসান ফিরোজ
এমবিবিএস, ডি.অর্থো (পশু হাসপাতাল),
এমএস (অর্থোপেডিক্স)

রোগী দেবার সময়

শনিবার- বুধসপ্তিকবার
সকাল ৯ টা - বিকাল ৫ টা পর্যন্ত

+880244077030
+880244077031
+8801810-008080

www.sfmmpkjsh.com

Care For Life

Sheikh Fazilatunnessa Mujib
Memorial KPJ Specialized Hospital

C112, Tetulbari, Kashimpur, Gazipur, Bangladesh. (Near DEPZ), Tel: 02-44077030-31, Emergency: 02-44077030-31

Care For Life

1. FNAC
2. Histopathology-Small
3. Histopathology-Medium
4. Histopathology-Large
5. Fluid for Cytology
6. Paps Smear.

Above all test are running in our histopathology department.



শেখ ফজিলাতুন্নেছা মুজিব মেমোরিয়াল
কেপিজে বিশেষায়িত হাসপাতাল

সি/১২, তেঁতুইবাড়ি, কাশিমপুর, গাজীপুর। ই-মেইল : info@sfmmpkjsh.com



Care For Life

গ্রাহক সেবা কেন্দ্র ০২-৪৪০৭৭০৩০-৩১



ফোন: (+৮৮) ০১৮১০-০০৮০৮০