



# শেখ ফজিলাতুন্নেছা মুজিব মেমোরিয়াল কেপিজে বিশেষায়িত হাসপাতাল

সি/১২, তেঁতুইবাড়ি, কাশিমপুর, গাজীপুর। ই-মেইল : [info@sfmmkpjsh.com](mailto:info@sfmmkpjsh.com)



Care For Life

## কেপিজে বুলেটিন



## জুন ২০২২



## *Newly Inaugurated Echocardiogram Machine*

### উপদেষ্টা মন্ডলী

মোহাম্মদ তৌফিক বিন ইসমাইল- প্রধান নির্বাহী কর্মকর্তা  
ডাঃ রাজীব হাসান- পরিচালক, মেডিকেল সার্ভিস  
নূর আদীলা বিনতি শুইব- প্রধান অর্থনৈতিক কর্মকর্তা  
রুজিতা মোহাম্মদ দান- প্রধান নার্সিং কর্মকর্তা

### সহ সম্পাদক

ডাঃ সৈয়দা সানজিদ আরা নূপুর  
কনসালটেন্ট, গাইনী এবং অবসট্রেট্রিক্স

### মুখ্য সম্পাদক

ডাঃ মোঃ আরিফুর রহমান  
(কনসালটেন্ট, কার্ডিওলজী)  
চেয়ারপার্সন  
সিএমই কমিটি ২০২২-২৩

### সদস্য

ডাঃ মোদাস্‌সির হোসাইন শাফী  
এনামুল হক দেওয়ান  
বিকাশ চন্দ্র ঘোষ

## কর্ম ক্ষেত্রে ভালো থাকার উপায়

### ডাঃ মোতাম্মদ আরিফুর রহমান

কনসালটেন্ট, ক্লিনিক্যাল ও ইন্টারভেনশনাল কার্ডিওলজী



- ⇒ কাউকে অতিরিক্ত বিশ্বাস করার প্রয়োজন নেই বরং সবাইকে সম্মান করে চলুন।
- ⇒ কখনোই অফিসের কথা বাসায় বা বাসার বিষয়াদি নিয়ে অফিসে আলোচনা করবেন না।
- ⇒ কর্মক্ষেত্রে আসা এবং যাওয়ার ক্ষেত্রে সময়ানুবর্তিতা বজায় রাখুন। কম্পিউটার এর অতিরিক্ত ব্যবহার কখনোই আপনার জন্য ভালো কিছু বয়ে আনবে না।
- ⇒ অফিস কলিগের সাথে ব্যক্তিগত সম্পর্কে জড়াবেন না, এটি সব সময়ই আপনার জন্য হিতে বিপরীত হয়ে দাঁড়াবে।
- ⇒ প্রত্যাশা কমিয়ে আনুন। যদি কেউ সহযোগিতা করে, তাহলে কৃতজ্ঞতা প্রকাশ করতে ভুলবেন না। আর যদি কারো সহযোগিতা না পান, নিজে করতে শিখুন।
- ⇒ কখনোই উচ্চ পদবীর পেছনে ছুটবেন না। যদি আপনি উচ্চ পদস্থ হতে পারেন, তাহলে অভিনন্দন। আর যদি না পারেন, তাহলে মনে রাখবেন আপনি আপনার বিনয় এবং নশ্রতার জন্যই স্মরণীয় হয়ে থাকবেন, আপনার পদবীর জন্য নয়।
- ⇒ অফিস কলিগের সমালোচনা না করে নিজের কাজে মনোযোগ দিন।
- ⇒ দাঙ্কিততা এবং অহংকার পরিহার করুন। আপনাকে প্রতিষ্ঠান বেতন দিচ্ছে। নিজের সর্বোচ্চটা দিয়ে কাজের মধ্যে ভালো লাগাটা খুঁজে নিন।
- ⇒ মানুষ কি ভাবে আপনাকে মূল্যায়ন করছে তাতে আসলে কিছু যায় আসে না। আপনি বিনয়ের সাথে চলুন।
- ⇒ সব কিছুর উপর পরিবার, বন্ধুবান্ধব এবং আত্মিক প্রশান্তিই হলো ভালো থাকার মূল মন্ত্র।

(বিশ্ব স্বাস্থ্য সংস্থা প্রণীত নিতিমালা)





# ফ্রোজেন মেকশন বায়োপসি



## ডা. আবু আনিছ খান

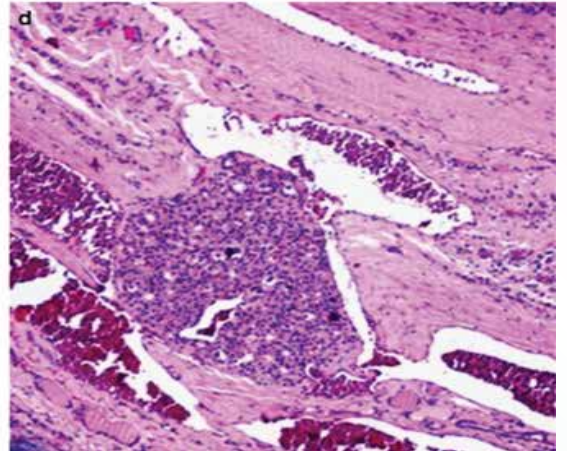
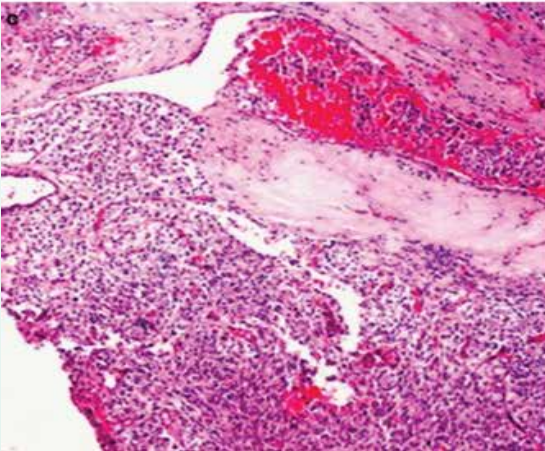
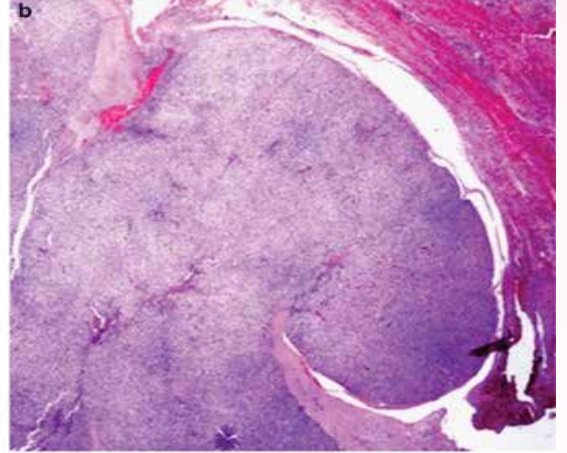
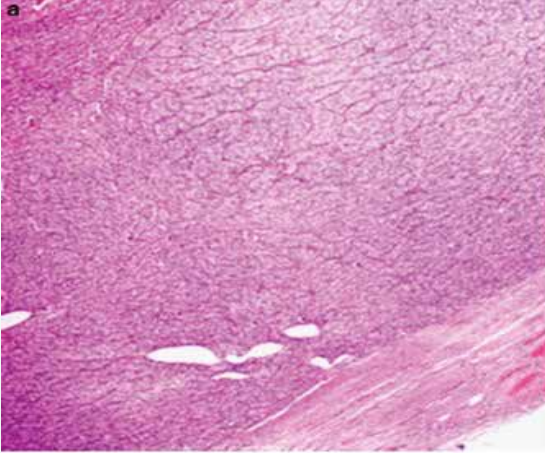
কনসালটেন্ট, ক্লিনিকাল হিস্টো এন্ড সাইটোপ্যাথলজি

রোগীদের উন্নত স্বাস্থ্যসেবাকে সুনিশ্চিত করতে শেখ শেখ ফজিলাতুল্লাহ মুর্জিব মেমোরিয়াল কেপিজে বিশেষায়িত হাসপাতাল এ রয়েছে Frozen Section Biopsy এর ব্যবস্থা। এই পরীক্ষাটির মাধ্যমে খুব

অল্পসময়ে (১ঘন্টার মধ্যে) অপারেশন থিয়েটারেই অপারেশনের পরিধি সম্পর্কে সিদ্ধান্ত নেওয়া হয়।

আরো একটু বিশ্লেষণ করলে এভাবে বলা যেতে পারে, সার্জন শরীরের কোথাও ক্যান্সারের সন্দেহ প্রকাশ করলে অপারেশন থিয়েটারেই টিউমার বা কোষ পরীক্ষার জন্য পাঠিয়ে দেন।

এই Frozen Section Biopsy এর ফলাফলের মাধ্যমে টিউমার ও কতটুকু দেহ কোষ অপসারণ করা হবে তার সিদ্ধান্ত নেয়া হয় এবং অপারেশন পরবর্তী চিকিৎসার দিক নির্দেশনা সম্পর্কে ধারণা পাওয়া যায়।



# আপনার প্রস্টেট সম্বন্ধে জানুন



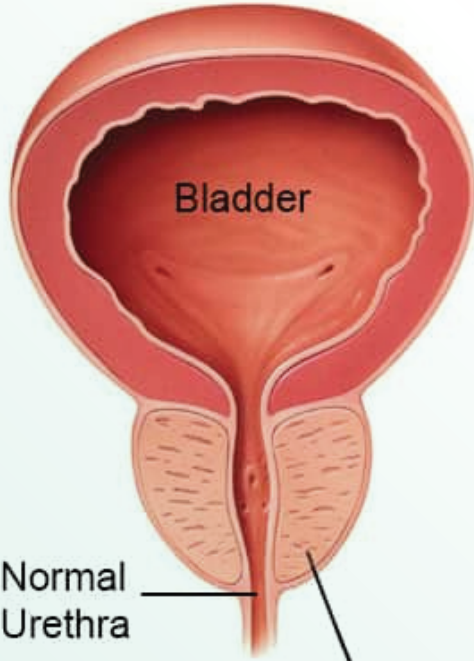
## ডা. রনেন বিশ্বাস

কনসালটেন্ট, ইউরোলজি এন্ড এন্ডোলজি

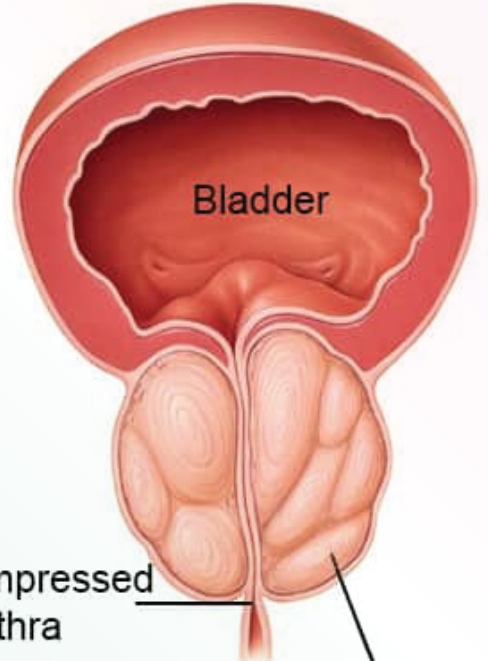
প্রস্টেট পুরুষ প্রজনন তন্ত্রের একটি অংশ। বয়স বৃদ্ধির সাথে সাথে বিশেষত চল্লিশোর্ধ্ব পুরুষের প্রস্টেট এ কিছু পরিবর্তন আসে। সেই পরিবর্তনের ফলশ্রুতিতে পুরুষের শরীরে নিম্নে উল্লেখিত কিছু উপসর্গ পরিলক্ষিত হতে পারে, যেমন -

১. স্বাভাবিকের চেয়ে বেশি ঘনঘন প্রস্রাব হওয়া।
২. রাতে ঘুমের মাঝে প্রস্রাবের বেগ পাওয়া।
৩. প্রস্রাব শেষ করতে বেশি সময় লাগা।
৪. প্রস্রাব করার সময় ক্ষীণ প্রবাহ লক্ষ্য করা।
৫. মূত্র থলি ঠিকভাবে খালি হয়নি এমন অনুভব হওয়া।
৬. প্রস্রাব শেষে একটু একটু করে চুইয়ে পড়া।
৭. প্রস্রাবের সময় ব্যথা।
৮. প্রস্রাব বা বীর্যে রক্ত।
৯. লিঙ্গোত্থান করতে বা ধারণে অসুবিধা।

অনেক সময় প্রস্টেট সমস্যার পাশাপাশি অন্য কোন সংক্রমণ ডায়াবেটিস বা ওষুধের পার্শ্বপ্রতিক্রিয়ায় এ সকল উপসর্গ দেখা দিতে পারে। তাই এরূপ কোন পরিবর্তন লক্ষ্য করলে আপনার ডাক্তারের পরামর্শ নিন এবং চিকিৎসা গ্রহণ করুন।



Normal Prostate



Enlarged Prostate



# অপরিণত ও কম ওজনের শিশুর চিকিৎসায় কেপিজে হাসপাতাল।



## ডাঃ রোকমানা হুক

কনসালটেন্ট, পেডিয়াট্রিক এন্ড নিওন্যাটোলজি

আধুনিক চিকিৎসা বিজ্ঞানের উন্নতির সাথে সাথে অপরিণত ও কম ওজনের শিশুর চিকিৎসা এখন আমাদের দেশেই সম্ভব। কেপিজে নিওন্যাটাল ICU তে এ ধরনের শিশুর চিকিৎসার সব রকম সুব্যবস্থা

রয়েছে। এখানে আছে অত্যাধুনিক ভেন্টিলেটর (Ventilator), সি.প্যাপ (CPAP) মেশিন সহ সকল প্রয়োজনীয় যন্ত্রপাতি। হার্টের জন্মগত ত্রুটি সনাক্তকরণের জন্য আছে পেডিয়েট্রিক ইকো করার সুবিধা, এছাড়াও রয়েছে পোর্টেবল এক্স-রে ও আল্ট্রাসোনোগ্রাম যা নবজাতক বাচ্চাদের চিকিৎসায় অতি প্রয়োজনীয়। তাই বিশেষজ্ঞ চিকিৎসক ও অভিজ্ঞ নার্স সহ দক্ষ এন.আই.সি.উ টিম দ্বারা পরিচালিত কে.পি.জে হাসপাতালেই এমন নবজাতকের সবরকম চিকিৎসা সেবা সফল ভাবে ও স্বল্পমূল্যে করা হচ্ছে।



# আঁকা বাঁকা এবং উঁচু নিচু দাঁতের চিকিৎসায় কেপিজে



## ডা. উম্মে হাবিবা হায়মা

স্পেশালিষ্ট, অর্থোডন্টিস্ট এন্ড ডেন্টোফেসিয়াল অর্থোপেডিষ্ট

সুন্দর হাসির পূর্বশর্ত হলো সুন্দর দাঁত। তাই সবাই চায় সুন্দর মুক্তোর মত দাঁত। কিন্তু প্রায়ই দেখা যায় আঁকা বাঁকা, ফাঁকা ও উঁচু নিচু দাঁতের কারণে অনেকে নিজেকে কিছুটা লুকিয়ে রাখেন। ইচ্ছা থাকা সত্ত্বেও প্রান খুলে হাসতে পারেন না। অথচ অসচেতনতার কারণে দাঁতের এমন সমস্যা সৃষ্টি হতে পারে। যেমন নির্দিষ্ট বয়সের আগে দুধদাঁত ফেলে দেয়া অথবা

দীর্ঘদিন পর্যন্ত রেখে দেয়া, অতিরিক্ত কোন দাঁত থেকে যাওয়া বা কোন দাঁত কম থাকা, শিশুদের আঙ্গুল চোষার অভ্যাস থাকা এবং নাকের পরিবর্তে মুখ দিয়ে শ্বাস নেয়া। কিছু ক্ষেত্রে অবশ্য এই সমস্যা ব্যক্তির নিজের হাতে থাকে না। যেমন- দাঁতের আঁকার চোয়ালের তুলনায় বড় বা ছোট হওয়া, উপরে ও নিচের মাড়ির মধ্যে ভারসাম্য না থাকা, মুখে কোন টিউমার থাকা ইত্যাদি। কখনো কখনো বংশগত কারণেও দাঁত এলোমেলো হয়ে থাকে।

আঁকা বাঁকা দাঁতের ক্ষেত্রে বিশেষভাবে যত্নবান হতে হয়, অন্যথায় মাড়ি প্রদাহ, ডেন্টাল কেরিজ, দাঁতে অতিরিক্ত প্লাক জমা সহ অন্যান্য সমস্যা দেখা দিতে পারে।

আর এই আঁকা বাঁকা, ফাঁকা ও উঁচু নিচু দাঁতের প্রধান চিকিৎসা হল অর্থোডন্টিক (Orthodontic) চিকিৎসা বা ব্রেস (Brace) সিস্টেম। দুধ দাঁত পড়ে গিয়ে আসল দাঁত উঠলেই এই চিকিৎসা শুরু করা উচিত।





**Sheikh Fazilatunnessa Mujib Memorial  
KPJ Specialized Hospital  
Liposuction**

Forget about Obesity, Fatty Abdomen, Gynecomastia etc. /  
World's Best and Latest Liposuction Machine is now at SFMMKPJSH

**Liposuction Available:**

- Removal of Extra Fat from abdomen
- Weight Reduction
- Enlarged Male breast (Gynecomastia).
- Female breast volume decrease (Reduction Mammoplasty)
- Female breast volume increase (by Autologous, Lipofilling).
- Removal of extra fat from Thigh, Buttocks, Arm, Chin etc.
- Cosmetic facial Lipofilling

**Dr. Subrata Shakhar Kar**  
Consultant- Plastic & Reconstructive Surgery  
Saturday - Thursday 9:00 AM - 5:00 PM

+880244077030  
+880244077031  
+8801810-008080

www.sfmmpkjsh.com

Care For Life

**শেখ ফজিলাতুন্নেছা মুজিব মেমোরিয়াল  
কেপিজে বিশেষায়িত হাসপাতাল**

সি/১২, তেঁতুইবাড়ি, কাশিমপুর, গাজীপুর। ই-মেইল : info@sfmmpkjsh.com

**অত্যাধুনিক কলম্বার  
ফোনড্রাফ মেশিন দ্বারা  
চক্ষু পরীক্ষা করা হয়**

Tel : 02-44077030-31,  
Emergency : 02-44077029

**Sheikh Fazilatunnessa Mujib Memorial  
KPJ Specialized Hospital**

**OPG Dental X-Ray**

New Services

+880244077030  
+880244077031  
+8801810-008080

www.sfmmpkjsh.com

Care For Life

**শেখ ফজিলাতুন্নেছা মুজিব মেমোরিয়াল  
কেপিজে বিশেষায়িত হাসপাতাল**

কেপিজে হেলথকেন্দার বাতমল মালশেহরা পরিচালিত

**মানসিক রোগ বিশেষজ্ঞ**

**ডাঃ মুহম্মদ চঞ্চল আজাদ**

এমবিবিএস, এফসিপিএস, এমসিপিএস

**রোগী দেখার সময়**

প্রতি সপ্তাহের  
সকাল ৯ টা - বিকাল ৫ টা পর্যন্ত

+880244077030  
+880244077031  
+8801810-008080

www.sfmmpkjsh.com

Care For Life



**শেখ ফজিলাতুন্নেছা মুজিব মেমোরিয়াল  
কেপিজে বিশেষায়িত হাসপাতাল**

সি/১২, তেঁতুইবাড়ি, কাশিমপুর, গাজীপুর। ই-মেইল : info@sfmmpkjsh.com



Care For Life

গ্রাহক সেবা কেন্দ্র ০২-৪৪০৭৭০৩০-৩১



ফোন: (+৮৮) ০১৮১০-০০৮০৮০